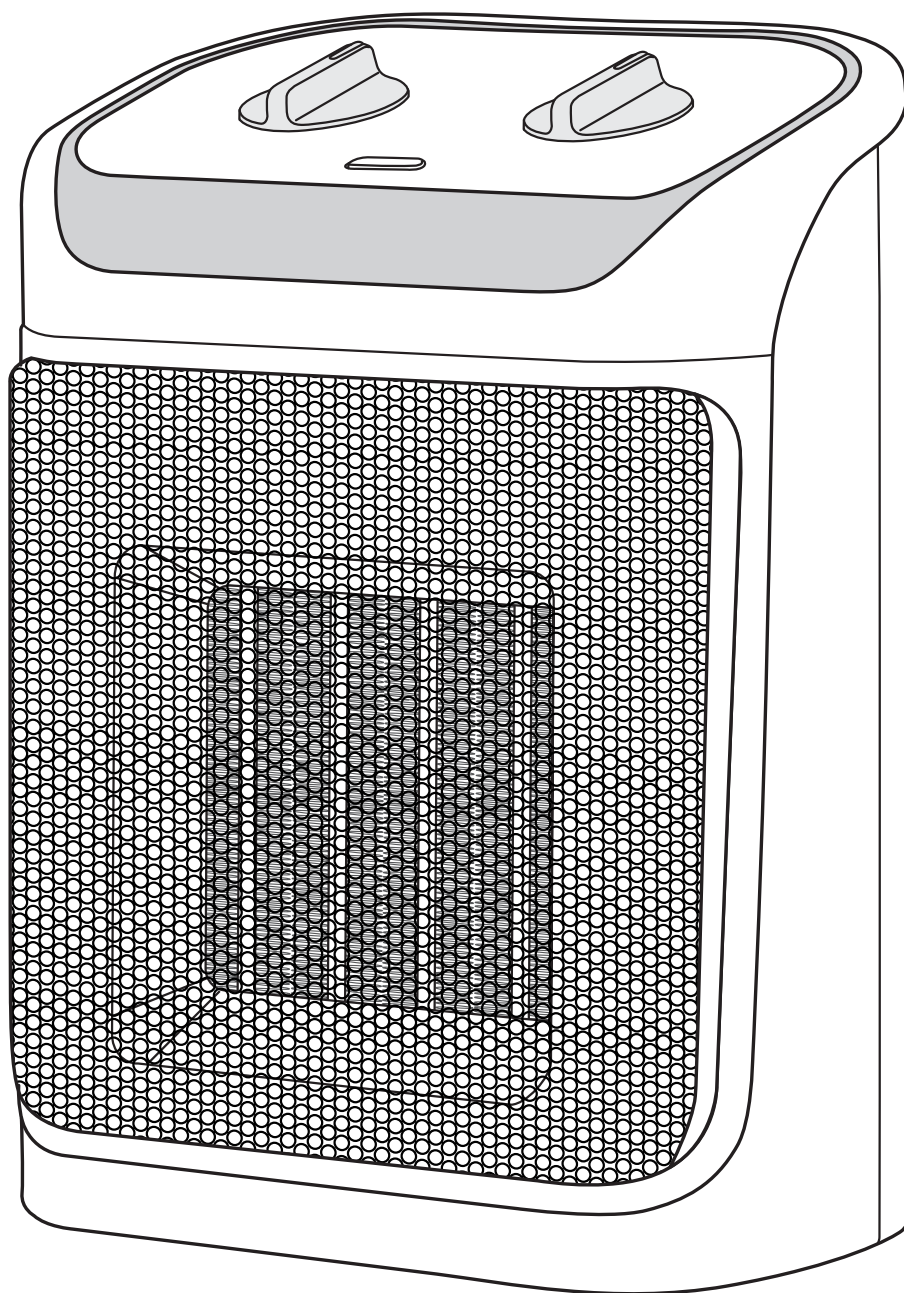
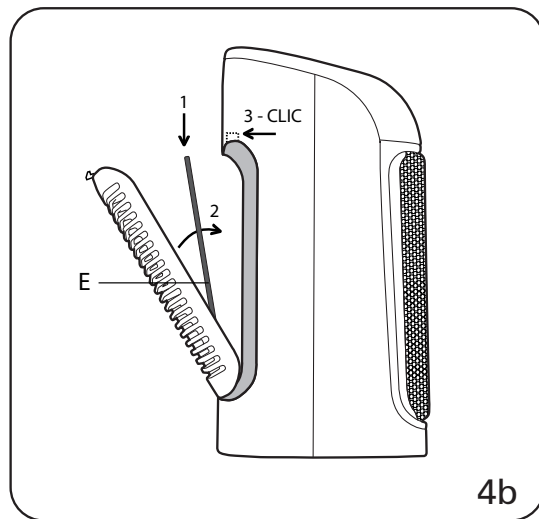
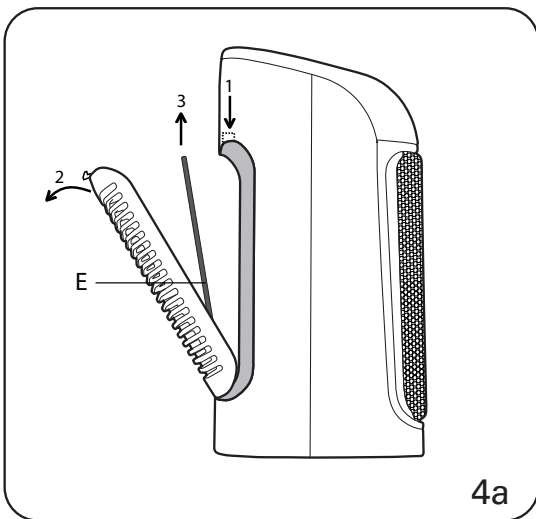
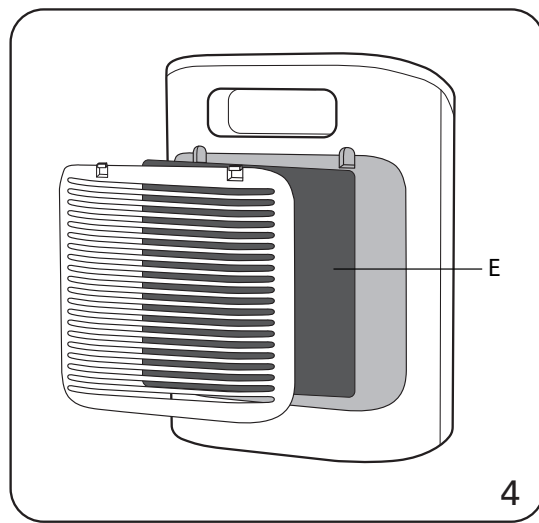
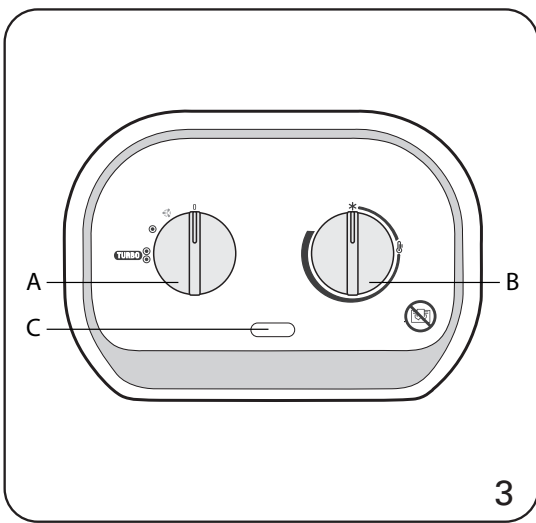
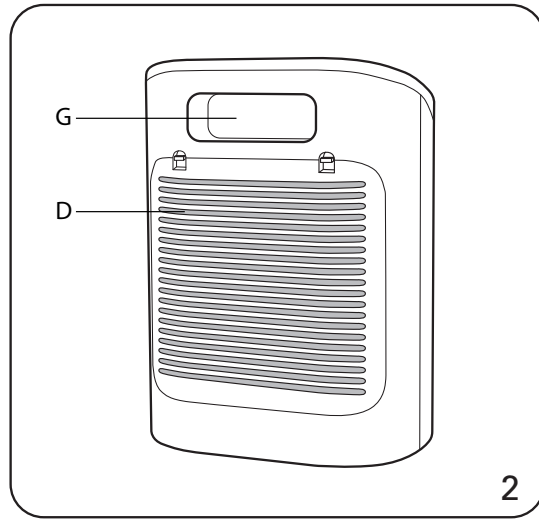
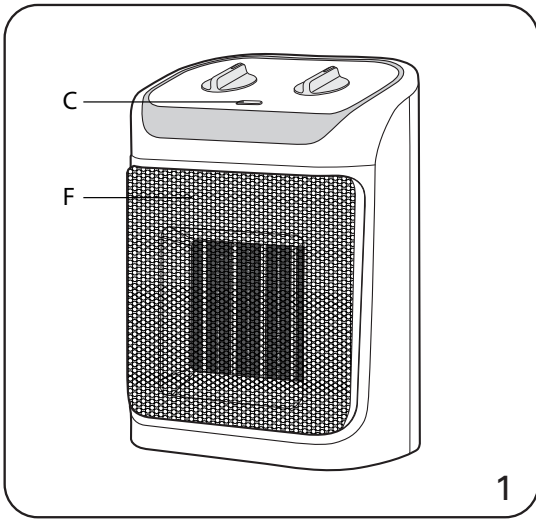


ARNO[®]

SPRINTO CERAMIC



S09060



- PT**
- A. Botão seletor de funções
 - B. Botão de regulação da temperatura: Termostato
 - C. Indicador luminoso de funcionamento
 - D. Grade de entrada de ar
 - E. Filtro removível e lavável que protege a grade de entrada de ar
 - F. Grade de saída de ar
 - G. Alça de transporte

- ES**
- A. Botón de selección de las funciones
 - B. Botón de regulación de temperatura: Termostato
 - C. Indicador luminoso de corriente
 - D. Rejilla de entrada de aire
 - E. Filtro extraíble y lavable que protege la rejilla de entrada de aire
 - F. Rejilla de salida de aire
 - G. Asa de transporte

1- AVISOS

É imprescindível ler atentamente este folheto e estar atento às seguintes recomendações :

- Para sua segurança, este aparelho está em conformidade com as normas e regulamentos aplicáveis (Diretivas Baixa Tensão, Compatibilidade Eletromagnético, meio Ambiente...).
- Antes de cada utilização, certifique-se de que o aparelho, a tomada e o cabo se encontram em bom estado.
- Não puxe pelo cabo de alimentação ou até pelo aparelho para desligar o plugue da tomada.
- Desenrole totalmente o cabo antes de cada utilização.
- Não introduza qualquer tipo de objeto no interior do aparelho (ex. agulhas...)
- Este aparelho não foi concebido para ser utilizado por pessoas (incluindo crianças) com capacidades físicas, sensoriais ou mentais reduzidas, ou por pessoas desprovidas de experiência ou conhecimento, salvo se puderam beneficiar, por intermédio de uma pessoa responsável pela sua segurança, de uma vigilância ou de instruções prévias relativas à utilização do aparelho. Convém vigiar as crianças para garantir que elas não brinquem com o aparelho.
- Não ligue o aparelho num local empoeirado ou que apresente riscos de incêndio.
- Este aparelho é de uso exclusivamente doméstico e não pode ser utilizado para uma aplicação industrial.
- Em caso de eventuais danos resultantes de utilização incorreta, a garantia será anulada.
- Se o cabo de alimentação estiver danificado, deverá ser substituído pelo fabricante, pelo Serviço Pós-Venda ou por uma pessoa com qualificações semelhantes, para evitar qualquer perigo.
- Não coloque o aparelho por baixo de uma tomada.

2- MUITO IMPORTANTE



- **ATENÇÃO:** Para evitar riscos de superaquecimento, **NUNCA COBRIR O APARELHO.**
- Não utilize o aquecedor perto de objetos e produtos inflamáveis (cortinados, aerossóis, solventes, etc.)
- Não utilize o aparelho num local úmido.
- Não utilize o aparelho inclinado ou deitado.
- Não utilize este aparelho próximo de banheiras, chuveiros, lavabos ou piscinas.
- **NÃO TOQUE O APARELHO COM AS MÃOS ÚMIDAS.**
- Em caso de ausência prolongada: coloque o botão A na posição e desligue o aparelho da corrente.
- Nunca utilize o aparelho sem o respectivo filtro.
- A instalação elétrica da divisão, a instalação do aparelho e a sua utilização deverão estar em conformidade com as normas em vigor no país.

3- TENSÃO

- Antes de ligar o plugue na tomada, certifique-se de que a tensão elétrica (voltagem) é compatível com a indicada no produto (127 V ou 220 V). Qualquer erro de ligação pode causar danos irreversíveis ao produto e anular a garantia.
- Este aparelho pertence à classe II (isolamento elétrico duplo), portanto não é necessário ligá-lo ao fio de terra.

4- SEGURANÇA

Segurança térmica

- Em caso de aquecimento anormal, um dispositivo de segurança desliga o aparelho, voltando a ligá-lo automaticamente após ter esfriado. Se o problema persistir ou piorar, um termofusível desliga definitivamente o aparelho. Nesse caso, o produto deverá ser levado a um Centro de Serviço Autorizado.

5- FUNCIONAMENTO

Antes de colocar o aparelho em funcionamento, certifique-se que:

- É respeitado o posicionamento do aparelho indicado neste manual
- As grades de entrada e de saída estão completamente desobstruídas
- O aparelho está numa superfície horizontal e estável

• Escolha da função :

Selecione a função desejada, com a ajuda do botão (Figura A, item 3), colocando a indicação do botão voltada para o símbolo :

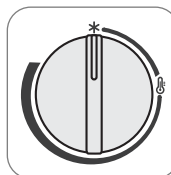
- : Desligado
- : 1000W (Nível 1: adequado para dias com temperaturas amenas)
- ❄️ : Ventilação fria (ideal para dias quentes)
- ⚡ : Função Turbo: para dias muito frios -1600W (SO9060 B1)
-1800W (SO9060 B0)

• Indicador :

- Indicador luminoso de funcionamento (Figura C, item 3)) acende quando o plugue é ligado à tomada.

• Termostato :

Poderá regular a temperatura conforme desejar, rodando o botão (Figura B, item 3).



• Proteção anticongelamento * :

Esta posição permite manter automaticamente a temperatura acima de 0°C, num local normalmente isolado, e com dimensões correspondentes à potência do aparelho. Ligue o aparelho à tomada, rode o botão (Figura B, item 3) até à posição * * e rode o botão (Figura A, item 3) para selecionar uma das seguintes funções :

- 1000W ou ● - 1600W (SO9060 B1)
● - 1800W (SO9060 B0)

• Posição ventilação fria ❄️ :

Permite utilizar o termoventilador em estações quentes.

6- MANUTENÇÃO

- O aparelho deverá estar desligado, antes de iniciar qualquer operação de manutenção.
- Poderá limpá-lo com um pano ligeiramente úmido.
- **IMPORTANTE:** nunca utilize produtos abrasivos, poderão deteriorar a superfície do aparelho.
- O seu aparelho está equipado com um filtro de partículas de pó removível e lavável (água morna e sabão) que tem de ser limpo regularmente (Figura 4 / Figura 4b).
- Nunca se esqueça de secar o filtro antes de colocá-lo de novo no lugar.
- **Nunca utilize o aparelho sem o respectivo filtro.**

7- ARMAZENAMENTO

- É obrigatório deixar esfriar bem o aparelho antes de guardá-lo.
- Para guardar o aparelho, enrole o cabo em torno da base do mesmo. Quando o aparelho não estiver sendo utilizado, guarde-o num local protegido da umidade.
- Quando o aparelho não estiver sendo utilizado, deverá guardá-lo num local ao abrigo da umidade.

8- EM CASO DE PROBLEMA


- Nunca desmonte o aparelho.
- Antes de contatar o Serviço Autorizado da nossa rede, certifique-se de :
- que o aparelho está em posição normal de funcionamento ;
- que as grades de entrada e saída de ar estão completamente desobstruídas.

1- ADVERTENCIAS


Es esencial leer atentamente estas instrucciones y observar los siguientes documentos :

- Para su seguridad, este aparato es conforme a las normas y reglamentaciones aplicables (Directivas de Baja Tensión y Compatibilidad Electromagnética, medio Ambiente...).
- Antes de cada utilización, verifique el buen estado general del aparato, de la toma y del cordón.
- No tirar del cable de alimentación o del aparato para desconectar la toma de corriente del enchufe mural.
- Desenrollar completamente el cordón antes de cada utilización.
- No introduzca nunca objetos en el interior del aparato (ej: agujas, ...).
- Este aparato no está previsto para que lo utilicen personas (incluso niños) cuya capacidad física, sensorial o mental esté disminuida, o personas sin experiencia o conocimientos, excepto si pueden recibir a través de otra persona responsable de su seguridad, una vigilancia adecuada o instrucciones previas relativas a la utilización del aparato. Conviene vigilar a los niños para asegurarse de que no juegan con el aparato.
- No haga funcionar su aparato donde haya demasiado polvo o en un local que presenta riesgos de incendio.
- Este aparato está destinado únicamente a un uso doméstico. Por lo tanto, no se puede utilizar para aplicación industrial.
- La garantía será anulada en caso de eventuales daños que resulten de una utilización inadecuada.
- Si el cable de alimentación está dañado, el fabricante, su servicio posventa o una persona de calificación similar debe reemplazarlo para evitar peligro.
- No coloque el aparato debajo de una toma de corriente.

2- MUY IMPORTANTE

- **CUIDADO : Para evitar riesgos de sobrecalentamiento, NUNCA CUBRIR EL APARATO.** 
- **No utilizar su radiador cerca de objetos y productos inflamables (cortinas, aerosoles, disolventes, etc.)**
- **Este aparato no se debe utilizar en un local húmedo.**
- **Nunca utilizar el aparato inclinado o tendido.**
- **No utilizar este aparato cerca de una bañera, ducha, lavabo, piscina.**
- **NO DEJAR QUE EL AGUA SE INTRODUZCA EN EL APARATO.**
- **NO TOCAR EL APARATO CON LAS MANOS HUMEDAS.**
- **En caso de ausencia prolongada: ponga el motor A en la posición inicial \circ y desconecte.**
- **No utilizar nunca el aparato sin el filtro.**
- **Para ello, la instalación eléctrica de la habitación, la instalación del aparato y su uso tienen que estar conformes a la normativa vigente en su país.**

3- TENSION

- Antes de conectar el producto en la toma, verifique que el voltaje (tensión eléctrica) sea compatible con el indicado en el producto (127V ó 220V). Cualquier error en la conexión puede causar daños irreversibles al producto y cancelar la garantía.
- Su aparato puede funcionar con una toma de corriente sin tierra. Es un aparato de clase II (doble aislamiento eléctrico ).

4- SEGURIDAD

Seguridad térmica

- En caso de calentamiento anormal, un dispositivo de seguridad corta el funcionamiento del aparato y lo vuelve a poner en funcionamiento automáticamente después que se enfría. Si el defecto persiste o se amplifica, un fusible detiene definitivamente el aparato, entonces debe llevarse a un centro de servicio homologado.

5- FUNCIONAMIENTO

Antes de poner su aparato en funcionamiento asegúrese de que:

- Se respeta la posición del aparato descrita en este manual de instrucción
- Las rejillas de entrada y de salida de aire no tienen ninguna obstrucción
- El aparato está colocado sobre una superficie horizontal y estable

• Elección de la función :

Seleccione la función deseada con el botón A , según los siguientes símbolos :

- | | |
|----------------------------|-------------------------------|
| \circ : Parada | \bullet : 1000W |
| \circ : Ventilación fría | \bullet : 1600W (SO9060 B1) |
| | \bullet : 1800W (SO9060 B0) |

• Indicador luminoso :

- Indicador de corriente C (fig. 3), se enciende tan pronto como su aparato está bajo tensión.

• Termostato :

El ajuste de la temperatura se hace según sus preferencias, haciendo girar el botón B (fig. 3).

• Posición sin congelación * :

Esta posición le permite mantener automáticamente la temperatura por encima de 0°C en un local normalmente aislado y cuyo volumen corresponda a la potencia de su aparato. Conecte el aparato y gire el botón B (fig. 3) para seleccionar el símbolo " * " y gire el botón A para seleccionar una de las funciones siguientes :

- 1000W ou \bullet - 1600W (SO9060 B1)
- 1800W (SO9060 B0)

• Posición ventilación fría \circ :

Permite utilizar su calientador como ventilador auxiliar durante el verano.

6- LIMPIEZA

- Su aparato se debe desconectar antes de cualquier operación de limpieza.
- Usted puede limpiarlo con un paño ligeramente húmedo.
- **IMPORTANTE:** No utilizar nunca productos abrasivos que podrían deteriorar el aspecto de su aparato.
- El aparato está equipado con un filtro para polvo extraíble y lavable (agua tibia y jabón) que se debe limpiar con regularidad (Fig.4 / Fig.4b).
- Tenga la precaución de secar el filtro antes de volver a colocarlo en su sitio.
- **No utilizar nunca el aparato sin el filtro.**

7- ALMACENAMIENTO

- Es obligatorio dejar enfriar su aparato antes de guardarlo.
- Para guardar su aparato, puede enrollar el cordón alrededor del pie de aparato y fijar su extremo con clips en el clip cordón.
- Cuando no utilice el aparato, éste debe mantenerse en un lugar protegido de la humedad.

8- EN CASO DE PROBLEMA

- No desarme nunca usted mismo su aparato. Un aparato mal reparado puede presentar riesgos para el usuario.
- Antes de contactar un centro de servicio homologado de nuestra red, asegúrese de :
 - que el aparato esté en posición normal de funcionamiento,
 - que las rejillas de entrada y de salida de aire estén totalmente despejadas.

9- ¡PARTICIPE EN LA CONSERVACIÓN EL MEDIO AMBIENTE!

Su electrodoméstico contiene materiales recuperables y/o reciclables.

Entreguelo al final de su vida útil, en un Centro de Recogida Específico o en uno de nuestros Servicios Oficiales Post Venta donde será tratado de forma adecuada.

